

# Mission: Possible



Intervista di Daniele Carnevali a Davide Cipriani, CEO di Centrostiledesign

*Spesso troppo avveniristiche, innovative e futuristiche le linee create dai designer sembrano talvolta impossibili da trasformare in realtà. Ma non per Centrostiledesign.*

Nato nel 1980, sin dalla tenera età Davide Cipriani si è trovato immerso nella nautica da diporto, un mondo nel quale ha sicuramente trovato un ambiente fertile per sviluppare le proprie passioni e il proprio futuro lavorativo. Nel 2001, infatti, Davide Cipriani, ancora giovanissimo, fonda lo

studio Centro Stile, con il quale si avvicina a nomi della cantieristica internazionale quali Carnevali, Gruppo Ferretti, Monte Carlo Yachts, Perini Navi, Sanlorenzo, Sessa Marine, Solaris e Wally, solo per citarne alcuni. Lo scopo di Davide però è quello di ampliare la propria offerta con



una gamma di servizi più articolata e completa, in grado di affiancare il cliente in ogni fase della filiera produttiva, dalla trasposizione delle idee su un foglio bianco fino al processo di industrializzazione dello yacht. Nasce dunque l'esigenza di trasformare lo studio di yacht design in uno studio di progettazione nautica dove far convergere tutte le risorse umane necessarie alla produzione di uno yacht, dal designer al team di ingegneri, fino ai terzisti, per la realizzazione dello stampo finale.

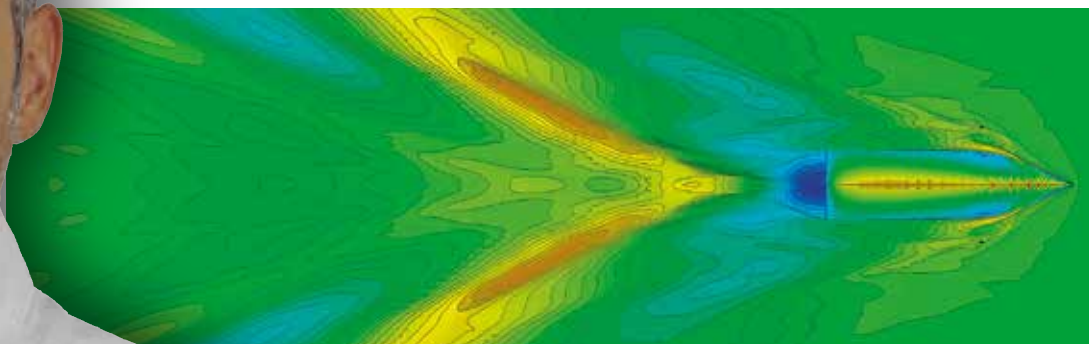
Questa esigenza diventa realtà quan-

do Centro Stile unisce le sue forze con la Studio Ti, fondata da Tiziano Cipriani nel 1990, un'impresa di progettazione industriale partner di importanti player di fama mondiale quali Cefla, Sacmi, Maserati e Gruppo Fiat, che ha convogliato il proprio know how tecnico e tecnologico all'interno della neonata Centrostiledesign. Ciò ha permesso allo studio guidato da Davide Cipriani di consolidare la propria fama, consentendogli di diventare protagonista di progetti innovativi come il tecnologico convertible top del Riva 88 Florida, del maxi rib in fibra di carbonio Anvera 55 e della nuova gamma Sessa Marine, di cui il 21 Gullwing è l'attuale ammiraglia.

Andiamo a scoprire, insieme a Davide Cipriani, cosa si prospetta nel futuro di Centrostiledesign.

**Quest'anno avete partecipato ai saloni di Cannes e di Genova insieme a Sessa Marine. Può descriverci la Sessa Fly 21 Gullwing e raccontarci i suoi punti di forza?**

“Quest'anno al Cannes Yacht Show è uscita la prima barca frutto della nostra collaborazione con Sessa Marine. È stato molto importante per noi partire con la capostipite per dimensione: lavorare sulla Sessa Fly 21 ci ha permesso di poter dare spazio alla creatività cercando di ottenere un prodotto all'altezza del nome che porta. Siamo partiti dal concetto di modernità per definizione, che a mio avviso si identifica nell'utilizzo della luce e dalla massimizzazione del contatto tra l'uomo e ciò che lo circonda. Su quella base di partenza l'ideazione delle aperture laterali denominate “Gullwing”, assieme ad ampie ve-





Sessa Marine C44



Sessa Marine Fly 21 Gullwing



Sessa Marine Key Largo 27



Sessa Marine Fly 21 Gullwing

trature in sovrastruttura e sullo scafo, non disattende il nostro ideale.

Ulteriore peculiarità del design esterno è la scelta della vernice, risultato di un attento studio effettuato in collaborazione con Palinal: le tinte ottenute esaltano luci, ombre e linee aviate e fluide a tal punto da far che quasi dimenticare di guardare un Fly. Gli interni prediligono la valorizzazione degli spazi e l'utilizzo di materiali pregiati a discapito della scelta ormai superata di forme ricche e stondate. L'utilizzo di fonti luminose abbinata a marmo, acciaio e legno opaco ha conferito all'intera imbarcazione un effetto tanto moderno quanto rassicurante."

**Come nasce la collaborazione con Sessa Marine e cosa prevede il futuro?**

"La collaborazione con Sessa Marine ci sta portando ottimi frutti: avere la possibilità di vedere attraverso gli occhi di un visionario come Riccardo Radice è per noi un grande stimolo alla sofisticazione. Parlando di cosa vi aspetta: Explorer 60 e 70, C38 e C44, Fly 21, 50 e 60, Key Largo 27 e 40. Si tratta di ben nove modelli

nuovi in arrivo, di cui due già presenti a Düsseldorf (C38 e C44). Per il resto bisognerà attendere le fiere autunnali, anche se attualmente la realizzazione della nuova Fly 21 Gullwing ci ha permesso di aprire tre mercati differenti: Europa, Cina e Stati Uniti."

**Il vostro è un team completo e competente, oltre al design quali sono gli altri componenti del gruppo e quanta importanza rivestono nel servizio che offrite?**

"Nasciamo come progettisti appassionati di design, seppure ad oggi il segmento dell'engineering in termini di numeri sia quello che ci ha portato a varare più barche: parliamo di circa un centinaio di lavori dal lontano 2011, anno in cui cominciammo con il 115 Pershing. Attualmente Centrostiledesign vanta un team composto anche da ingegneri e architetti altamente specializzati, la cui consolidata esperienza ci permette di essere competitivi in egual modo su diversi fronti: dal design ed engineering all'ingegneria applicata e alle movimentazioni, dai prototipi al piping, ai

modelli e stampi, dai modelli in scaola ai manuali digitali di bordo. Possiamo dire di fornire un numero di servizi in grado di coprire tutte le fasi che portano al compimento della progettazione."

**Se dovesse descrivere l'azienda, quali sarebbero i punti di forza elencati?**

"Il nostro principale punto di forza sta nel fornire un servizio completo che garantisce monitoraggio qualitativo e controllo costante dello stato di avanzamento produttivo di ogni progetto commissionato. Il risultato consiste necessariamente in un prodotto qualitativamente elevato poiché ottenuto mediante la cooperazione quotidiana di ogni reparto e l'ottimizzazione di tempi e risorse. Posso dire con soddisfazione che il nostro team è ad oggi in grado di venire incontro a tutte le esigenze di clienti fidelizzati e potenziali."

Info: Centrostiledesign, Via Seli-ce 2/A, Mordano (Bo), tel. 0542 643513/643321, fax 0542 643513; info@centrostiledesign.it; www.centrostiledesign.it